

雷神新版内测加速插件安装方法

目录

雷神新版内测加速插件安装方法	1
1.openwrt 固件路由器	2
2.华硕梅林固件安装方法	3
3.小米开发版固件安装方法	5

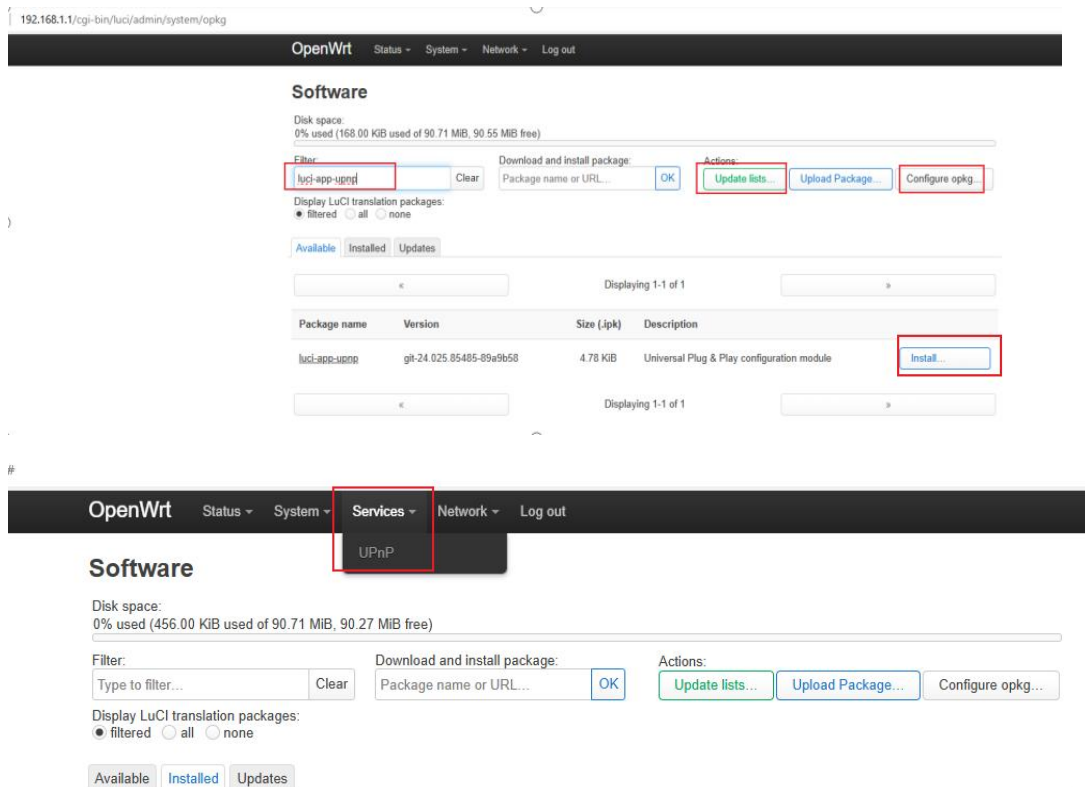
1.新用户安装雷神加速插件方法

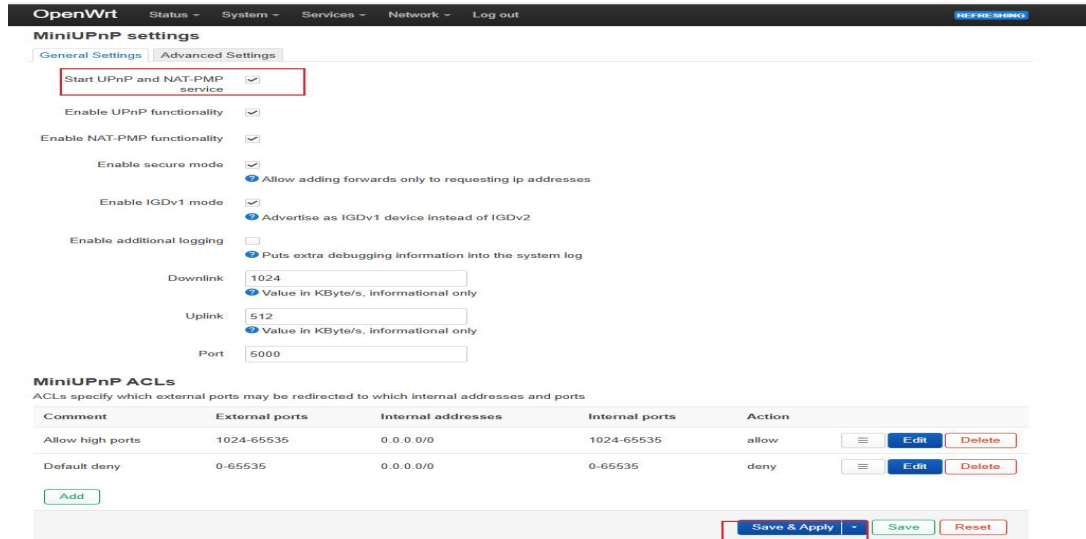
1.1 openwrt 固件路由器

(1) 安装最新版的正式版雷神加速器 app
(2) openwrt 界面 (192.168.1.1) software 子菜单栏, 点击 “Configure opkg”, 替换软件镜像源:

- 1、在 Configure opkg/distfeeds.conf 配置中修改:
- 2、将所有 downloads.openwrt.org 替换为 mirrors.tuna.tsinghua.edu.cn/openwrt
- 3、点击 “Update lists” 更新

(3) 安装 **luci-app-upnp** 和 **curl**, 并开启 upnp (如果没有出现 Service 菜单, 按 F5 刷新页面就有):





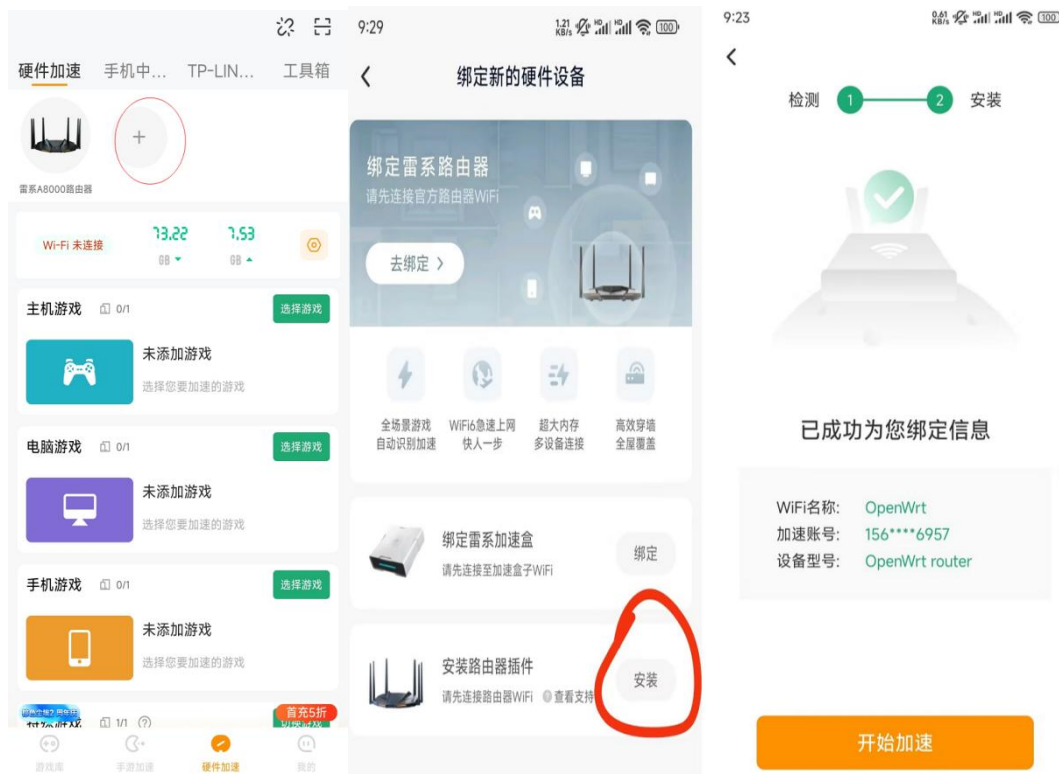
本地下载 ssh 客户端，比如：Xshell

ssh 登录到路由器，执行安装新版插件命令：

cd /tmp

sh -c "\$(curl -fsSL http://119.3.40.126/router_plugin_new/plugin_install.sh)"

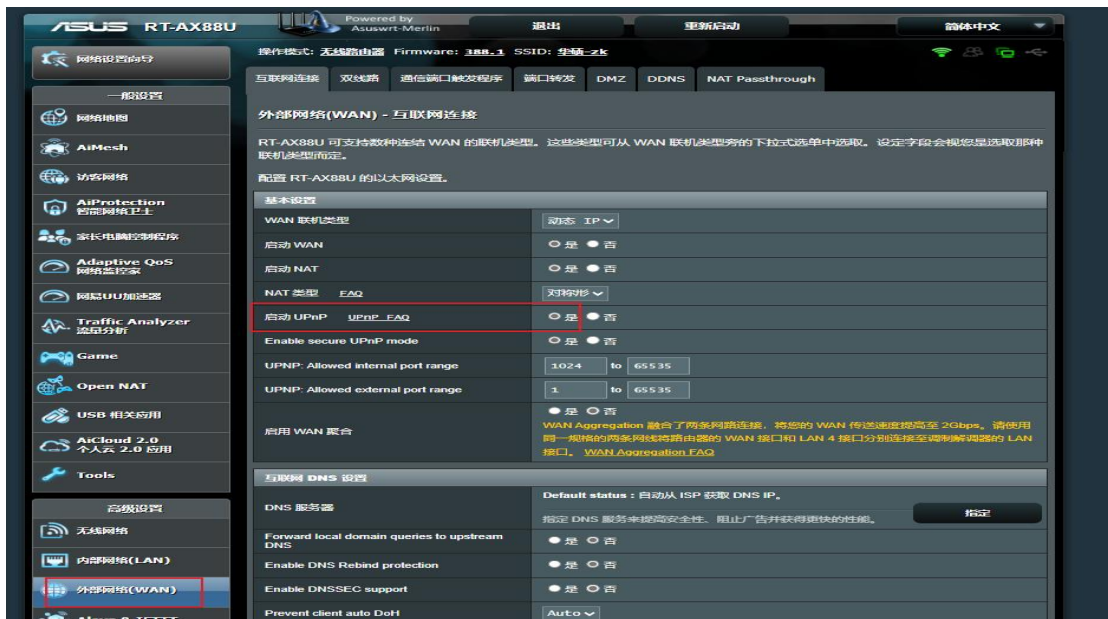
(4) 手机连接对应 wifi 后，打开雷神 app，找到“硬件加速”，点击“+”，再点击“安装路由器插件”，即可绑定上了，操作界面如下：



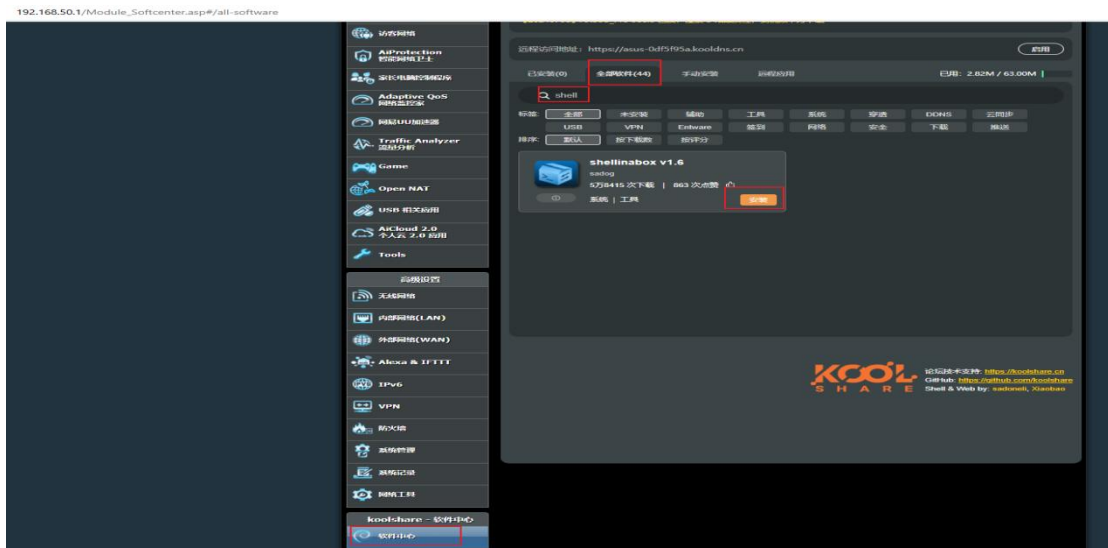
1.2 华硕梅林固件安装方法

(1) 安装最新版的正式版雷神加速器 app

(2) 进入路由器 WEB 控制台，打开 upnp



(3) 进入系统管理，开启 SSH



ssh 登录到路由器，执行安装新版插件命令：

```
cd /tmp
```

```
sh -c "$(curl -fsSL http://119.3.40.126/router_plugin_new/plugin_install.sh)"
```

(4) 手机连接对应 wifi 后，打开雷神 app，找到“硬件加速”，点击“+”，再点击“安装路由器插件”，即可绑定上了（图片见 openwrt 章节）。

1.3 小米开发版固件安装方法

(1) 安装最新版的正式版雷神加速器 app

(2) 解锁 ssh（解锁参考：<https://github.com/lemoeo/AX6S>）

(3) ssh 登录到路由器中执行一键安装加速插件命令

ssh 登录到路由器，执行安装新版插件命令：

```
cd /tmp
```

```
sh -c "$(curl -fsSL http://119.3.40.126/router_plugin_new/plugin_install.sh)"
```

(4) 手机连接对应 wifi 后，打开雷神 app，找到“硬件加速”，点击“+”，再点击“安装路由器插件”，即可绑定上了（图片见 openwrt 章节）。。

2.老用户安装雷神加速插件方法

1、ssh 登录到路由器中执行一键安装加速插件命令

ssh 登录到路由器，执行安装新版插件命令：

```
cd /tmp
```

```
sh -c "$(curl -fsSL http://119.3.40.126/router_plugin_new/plugin_install.sh)"
```

2、手机连接对应 wifi 后，打开雷神 app，找到“硬件加速”，点击“+”，再点击“安装路由器插件”，即可绑定上了（图片见 openwrt 章节）。

备注：以上安装方法仅是当前阶段内测版本，后续雷神 app 会优化安装方式。